



eTwinning

eTwinning Nedir?

Avrupa Komisyonu'nun ana e-öğrenme hareketi

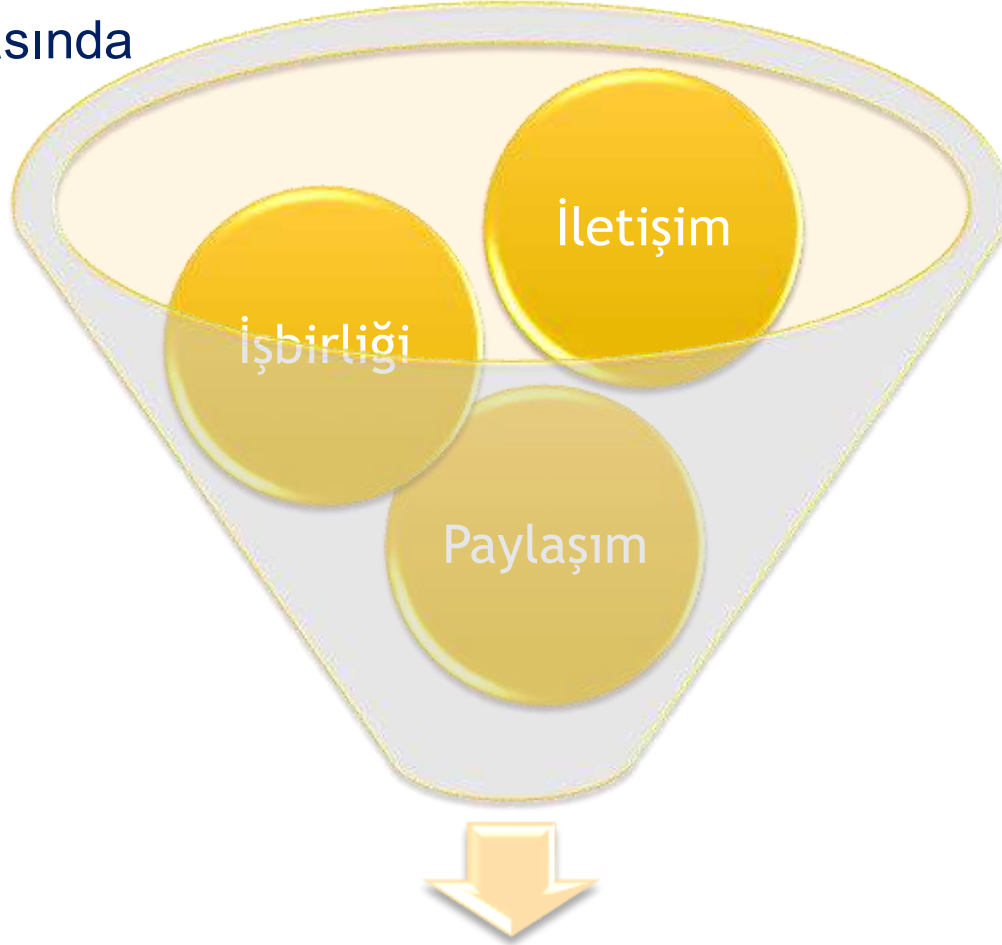
Avrupa'daki okullar için oluşturulmuş bir topluluk

Projeler yoluyla birbirinden öğrenmeler gerçekleştirilen resmi, çevirim içi bir öğrenme ortamı



eTwinning...

Avrupa'daki okullar arasında

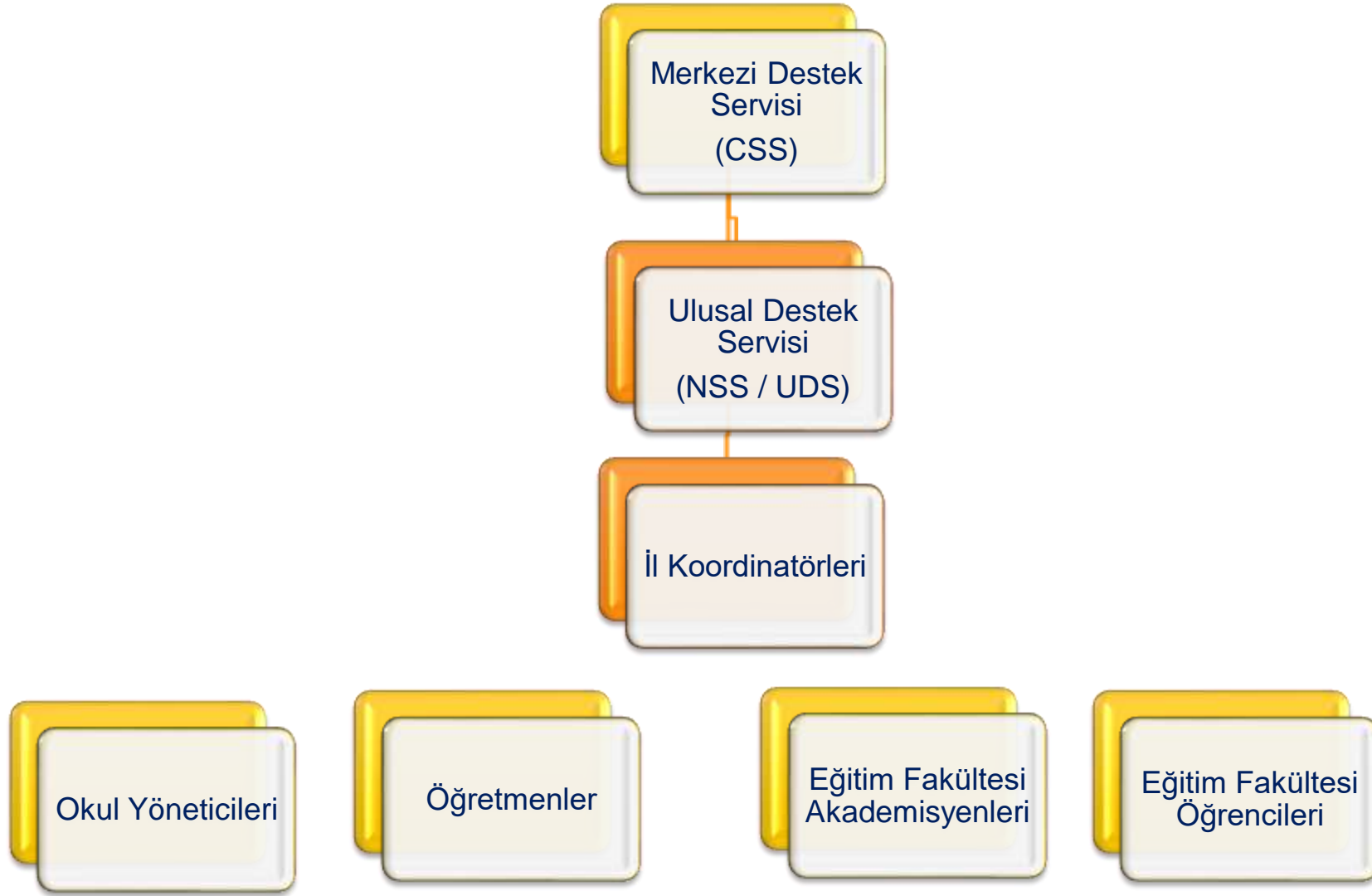


Proje Geliştirme

amacıyla kurulmuş bir topluluktur.



Avrupa birliđi ülkeleri ve komşularında bulunan okullar arasında ortaklıklar kumayı, böylece öğretmenler – öğrenciler ve okullar arasında sosyal ve kültürel işbirliđi geliřtirmeyi amaçlayan online bir platformdur.



2005 yılında Avrupa Komisyonu'nun öğrenme Programının ana hareketi olarak başlatılmış, 2014 yılında Erasmus+ a tamamen entegre edilmiştir.



eTwinning Türkiye Ulusal Destek Servisi,
Milli Eğitim Bakanlığı Yenilik ve Eğitim
Teknolojileri Genel Müdürlüğü (YEĞİTEK)
bünyesinde, 2009 yılından itibaren faaliyet
göstermektedir.

eTwinning

- Öğrenci merkezli bir uygulamadır.
- Ücretsiz ve güvenilir bir kaynaktır.
- Öğretmen rehberliğinde ve esnek bir şekilde yürütülür.
- Öğrenmeyi öğretmek amacını taşır.
- Disiplinlerarası çalışmayı,
- Bilişim teknolojilerini geliştirmeyi,
- Projeler geliştirip paylaşabilmeyi,
- Avrupa okullarıyla kültür etkileşimi ve iletişimi sağlamayı,
- Öğrencilerin teknolojiyi doğru ve güvenilir kullanımını teşvik eder.

eTwinning Projeleri

Meslekî Gelişim

Pedagoji

Müfredat entegrasyonu

Yabancı dil gelişimi

Materyal paylaşımı



İletişim

İşbirliği

Akran öğrenmesi

Teknoloji kullanımı

Multidisipliner çalışmalar



E-Güvenlik

e-Güvenlik eTwinning'in en önemli dayanak noktasını oluşturmaktadır. eTwinning'de akran zorbalığı, siber zorbalık ve internet üzerinden işlenen suçlara karşı tamamen güvenli bir yapı oluşturulmuştur.

Projelerimizde e-Güvenlik kapsamında Dikkat Etmemiz Gereken Bazı Hususlar

Öğrencilerin yüzü belli olmamalı,
Fotoğraf ve videolarda öğrenci yüzü değil etkinlik ön planda olmalı,
Youtube gibi paylaşım yerlerine yükleme yaparken videonun liste dışı olmasına dikkat edilmeli.



SAYGI
Dođru Forum alanını seçiniz.
eTwinning veya Erasmus

EMPATİ
Dođru yař katagorisini seçiniz.

Proje fikrinizi, okul tanımınızı, öğrenci yař katagorinizi belirtiniz.

eTwinning Etiđi

İsrarcı olmaktan ve gereksiz samimiyetten kaçınınız.
İlanınızı yayınlayınız ve bir kaç gün bekleyiniz.

Diđer ilanlara cevap vermeden önce mutlaka iyice okuyunuz.

Ülke olarak erada bulunduğumuzu ve Eğitici olduğumuzu **UNUTMAYINIZ !**

Standart bir mesajı, Bütün ilanlara yapıştırmayınız. **OKUYUNUZ !**

Google Çeviri

İngilizce konusunda probleminiz varsa yardım alınız.

eTwinning Alanları

eTwinning Portal



<https://school-education.ec.europa.eu/en/etwinning>

The screenshot shows the top section of the eTwinning portal. At the top left is the European Commission logo, consisting of the European Union flag and the text 'European Commission'. To the right are navigation links for 'EN English', 'Login', and 'Create account'. Below this is a dark blue navigation bar with menu items: 'Home', 'About', 'Insights', 'Development', 'Recognition', 'Networking', and 'eTwinning'. A search bar with the placeholder text 'Search for content' and a magnifying glass icon is positioned on the right side of this bar. Underneath the navigation bar, the text 'European School Education Platform' is visible on the left, and the eTwinning logo is on the right. A large orange banner with the text 'eTwinning' in white is centered below. At the bottom left of the banner area, there is a breadcrumb trail: 'Home > eTwinning'.



eTwinning'e katkı saęlayan ve öęretmen – öęrenci-veli - okul yöneticileri ve alıřanları arasında iř birlięini saęlayan, belli kalite standardında iř birlikçi projeler yürüten, e-Güvenlik kriterlerini karşılayan okullar "eTwinning Okulu" ünvanı ile ödüllendirilirler.



Does this school have a valid eTwinning school label?

Evet



Various labels exist for successful eTwinning projects and schools. Before answering this question, please visit the following link for more information about the eTwinning school label here: <https://www.etwinning.net/en/pub/highlighted-schools>

Have you participated in a European Union granted project in the 3 years preceding this application?

eTwinning'in Faydaları

Kısa vade faydalar

- Öğrenciler diğer ülkelerden öğrencilerle işbirliği ve paylaşım yaptıkları için motivasyonlarını arttırır.
- Öğrenmede gerçek hedefler olduğu için yüksek performans ve kaliteli bir çalışma süreci sağlar.
- Öğrenciler ve öğretmenler arasında zengin bir çalışma ilişkisi sağlar.
- Pedagoji ve beceriler paylaşıldığı için, öğretmenler için etkili bir mesleki gelişim imkanı sağlar.
- Hem okul içinde hem de ortak okullar arasında etkili bir işbirliği sağlar.

Uzun vade Faydalar

- Diğer ülkelerden akranlar ile tanışmanın yanı sıra diğer insanların yaşam tarzları ve kültürlerini tanımalarını sağlar.
- Geliştirilmiş bir akademik başarı sağlar.
- Geliştirilmiş 21. yy okur yazarlıkların oluşmasına neden olur.
- Takım Çalışması, işbirliği ve bağımsız öğrenme becerileri gibi yaşam boyu becerilerinin gelişimini sağlar.
- Gelişmiş iletişim becerilerinin gelişimini sağlar.
- Hem öğretmenlerin hem de öğrencilerin ICT kullanım becerilerini geliştirir.
- Hem öğretmenlerin hem öğrencilerin yabancı dil becerilerini geliştirir.
- Okullar ve daha geniş topluluklar için yeni fırsatlar sağlar.

eTwinning'in Öğretmenler Üzerindeki Etkileri

| Kısa Vade Etkileri | Uzun Vade Etkileri |
|--|--|
| <ul style="list-style-type: none">Öğrenciler daha fazla motive oldukları ve daha üretken oldukları için öğretim daha kolaylaşır. | <p>Profesyonel profiller (CV)</p> <ul style="list-style-type: none">Koordinatör olmakOkul, Yerel Yönetimler tarafından mükemmellik merkezi olarak tanınmaktadırDiğer öğretmenler için destek sağlamak. |
| <ul style="list-style-type: none">Öğretmenler öğrenci gelişimini daha kolay ve gerçek zamanlı izlerler. | <p>Mesleki beceriler:</p> <ul style="list-style-type: none">Fikir öğretiminde gelişmiş bir repertuara sahip olmak,Yeni öğretim fikirlerine daha açık hale gelmek,Problem çözmeyi ve daha macera dolu projeleri ele geçirmek için daha fazla desteğe erişebilmek. |
| <ul style="list-style-type: none">Çalışmanın harici geçerliliği (ör. Kalite Etiket) | <p>Profesyonel duruş resmen okulda tanınır:</p> <ul style="list-style-type: none">yeni bir meslek unvanı edinme (örneğin, Uluslararası Ortaklıklar Koordinatörü)Bir Öğrenme ve Öğrendiğini yayma sorumluluğu edinme. |
| <ul style="list-style-type: none">Hem Türkiye'de hem de Avrupa çapında yeni bir öğretmen ve fikir ağına erişir. | <p>Kişisel değişiklikler olabilir, örneğin:</p> <ul style="list-style-type: none">genel olarak kendine daha fazla güven (örneğin, seyahat, sorumluluk, büyük forumlara konuşma gibi)öğretme ve çalışmalarda büyük bir coşku oluşturma. |
| <ul style="list-style-type: none">Gelişmiş BİT ve teknik uzmanlık geliştirir. | |
| <ul style="list-style-type: none">Kendi dil becerilerini geliştirir. | |

eTwinning'in Okul ve Daha Geniş Topluluk Üzerindeki Etkisi

| Kısa Vade Etkileri | Uzun Vade Etkileri |
|---|---|
| <ul style="list-style-type: none">Bazı okullarda, projenin tüm müfredatla olan ilgisi, daha geniş öğretmenler tarafından tanınır; bu da daha fazla öğretmenin katılımına yol açar. | <ul style="list-style-type: none">Okul, uluslararası çalışma için iyi uygulama sunan bir kurum olarak bu alanda tanınır bir hale gelir. |
| <ul style="list-style-type: none">Bazı okullarda, iş neredeyse tamamen bir kişinin sorumluluğu altındaki "gettolar" dönüşür. Bu, yıkılması zor engelleri yaratır. (Okul takımları) | <ul style="list-style-type: none">Proje çıktıları, yüksek profilli ise, eTwinning (bazı diğer uluslararası girişimlerle birlikte) bazı ebeveynlerin okullarını çocukları için seçmelerinin bir nedenidir. |
| <ul style="list-style-type: none">Ortak okullardan fikir almak, genel olarak okulda kullanılan öğretim yöntemlerini etkileyebilir. | <ul style="list-style-type: none">Avrupa ve Ulusal Kalite Etiketleri ve diğer ödüller Okul profilini yükseltmek için önemlidir. |
| <ul style="list-style-type: none">Bazı faaliyetler okul düzeyinde olursa, akran eğitimi gerçekleşebilir (genellikle daha büyük öğrenciler daha genç olanlarla çalışmaktadır). | <ul style="list-style-type: none">Bazı ebeveynlerin, diğer ülkelere karşı algı ve görüşleri vardır, eTwinning daha az kapalı tutumların oluşmasına neden olabilir. |
| <ul style="list-style-type: none">Ebeveynler çocuklarının çalışmaları ile Avrupa ülkeleri hakkında daha fazla bilgi sahibi olurlar. | <ul style="list-style-type: none">Okulun Avrupa çapında yüksek hibeli projelere adım atmasını sağlar. |



[eTwinning Türkiye](#)



[eTwinning Türkiye @tretwinning](#)



tretwinning@gmail.com

etwinning.meb.gov.tr